

L'evento E.C.M. n. 251177 è rivolto a medici chirurghi di tutte le discipline.

**CREDITI E.C.M. ASSEGNATI: 8**

con il contributo non condizionante di



**Provider e Segreteria Organizzativa**



Via Empedocle, 111 Agrigento  
Tel. 0922 602911 • Fax 0922 1836320  
www.omniacongress.com • info@omniacongress.com



Società dei Neurologi Neurochirurghi  
Neuroradiologi Ospedalieri

con il patrocinio di:



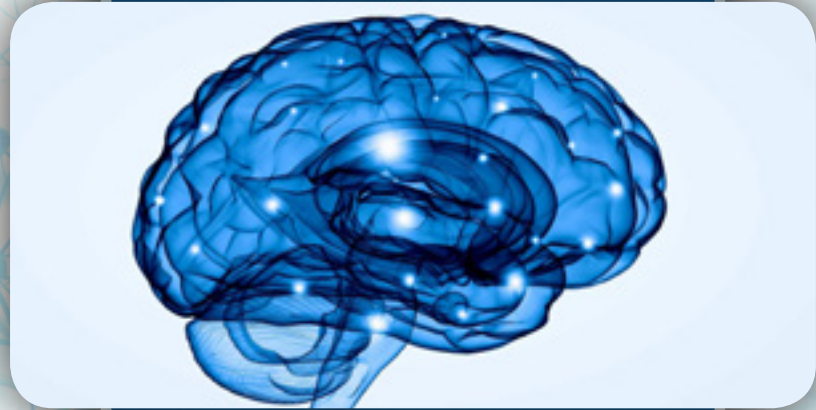
ASP Agrigento



ANEU



Ordine dei Medici della  
Provincia di Agrigento



1° Incontro Regionale 2019  
SNO SICILIA

## Incontri con l'esperto in Neurologia

**16 MARZO 2019**

Hotel della Valle  
Via Demetra, 3 • Agrigento

Responsabili Scientifici:  
Dott. Pasquale Castronovo  
Dott.<sup>ssa</sup> Rosa Maria Gaglio

## RAZIONALE SCIENTIFICO

L'obiettivo di questo corso è di individuare tutte le fasi della gestione del paziente con patologia neurologica in emergenza e nella cronicità: dall'inquadramento iniziale in pronto soccorso alla gestione della fase post-acuta.

Particolare attenzione verrà data anche a patologie di frequente riscontro come la sclerosi multipla, le demenze, il dolore cronico e la depressione.

## PROGRAMMA SCIENTIFICO

**08.00** Registrazione dei partecipanti

**08.30** Saluto delle autorità

Direttore Generale ASP Agrigento  
**dott. GG Santonocito**

Direttore Sanitario ASP Agrigento  
**dott. S. Lo Bosco**

Presidente dell'Ordine dei Medici - Agrigento  
**dott. G. Vento**

### 1ª SESSIONE

**MODERATORI: P. Castronovo, D. Consoli, E. Costanzo, A. Seminerio**

**09.00** Nuova era nella gestione dello Stroke:  
i trattamenti di rivascolarizzazione in Italia  
**D. Consoli**

**09.30** Terapia dell'ictus in fase acuta  
**R. Musolino**

**10.00** Gestione del paziente con ictus in Ospedale  
**RM Gaglio**

**10.30** Epilessia post- ictus  
**M. Elia**

**11.00** Depressione post-ictus  
**G. Gurgone**

**11.30** Declino cognitivo e malattie cerebrovascolari  
**G. Caravaglios**

**12.00** Discussione

### 2ª SESSIONE

**MODERATORI: G. Alongi, O. Cacciatore, C. Cutrò**

**12.30** Nuovo approccio al paziente con sclerosi multipla:  
personalizzazione della terapia  
**G. Salemi, G. Gurgone**

**13.00** Declino cognitivo, depressione e dolore nella sclerosi multipla  
**R. Avarello**

**13.30** Lunch

### 3ª SESSIONE

**MODERATORI: F. Giglia, D. Graci, G. Provenzano**

**15.00** Terapie delle demenza  
**E. Caggia**

**15.30** Depressione, declino cognitivo nella M. di Parkinson  
**M. Rizzo**

**16.00** Discussione

**16.30** Compilazione questionario E.C.M.

**17.00** Chiusura dei lavori